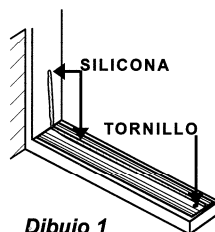
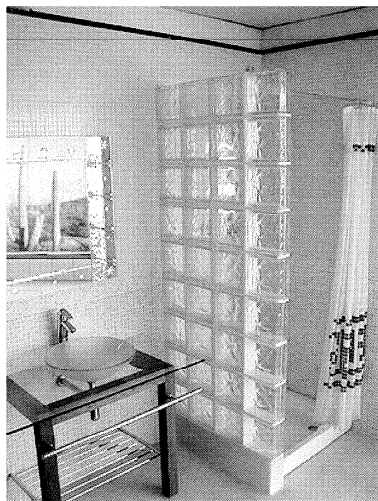
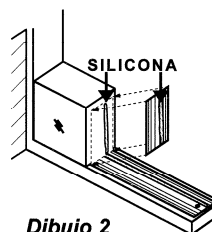


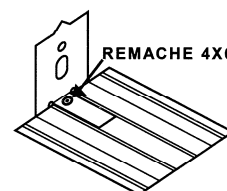
Terminales: Paso a Paso



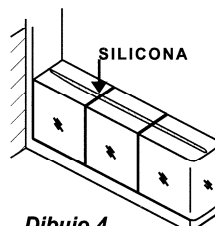
Dibujo 1



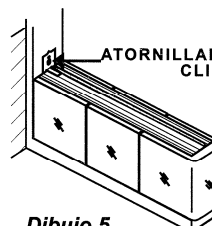
Dibujo 2



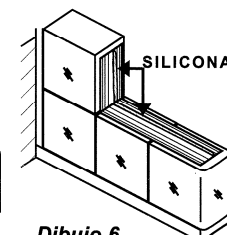
Dibujo 3



Dibujo 4



Dibujo 5



Dibujo 6

INSTALACIÓN

1. Asegurarse de que el suelo está limpio y a nivel. Limpiar todas las Guías y Bloques de Vidrio antes de su instalación.
2. Fijar la primera Guía Horizontal al suelo con tornillos y silicona de agarre*. La dimensión de la Guía Horizontal se determina según la tabla. Aplicar silicona encima de dicha Guía Horizontal y a los primeros 20 cm de pared. Ver *Dibujo 1*.
3. Fijar el primer bloque de vidrio encima de la Guía Horizontal. Una vez colocado el bloque, aplicar silicona al lateral del bloque y fijar una Guía Vertical. Repetir este paso hasta colocar todos los bloques de la primera fila. Ver *Dibujo 2*.
4. Fijar el primer Clip a una Guía Horizontal con un remache 4 x 6. Ver *Dibujo 3*. Para evitar que la cabeza del remache roce contra el bloque, se recomienda hacer el agujero del remache lo más ajustado al final de la Guía Horizontal.
5. Aplicar silicona encima de los bloques de la primera fila y colocar la Guía Horizontal y Clip encima. Ver *Dibujos 4 y 5*.
6. Fijar el Clip a la pared con tornillos.
7. Seguir colocando los Bloques de vidrio con la ayuda de los Clips, las Guías Horizontales y las Guías Verticales hasta colocar todos los bloques. Ver *Dibujo 6*.
8. Una vez instalados todos los bloques de vidrio, rejuntar con Silicona Rhodalis o mortero especial de junta.

* Se debe utilizar la silicona suministrada por VITRA DOMO, S.L. para fijar los bloques de vidrio a las Guías.

MEDIDAS DE LAS GUÍAS HORIZONTALES Y LOS TABIQUES

Nº de Bloques Ancho	Tamaño Guía Horizontal (cm)			Ancho del Tabique (cm)	
	1919/8	Ref.	2020/10	1919/8	2020/10
1	17,2	-	17,7	19,3	20
2	36,5	BU 25	37,7	38,6	40
3	55,8	BU 26	57,7	57,9	60
4	75,1	BU 23	77,7	77,2	80
5	94,4	BU 24	97,7	96,5	100
6**	113,7	BU 27	117,7	115,8	120

** Máximo número recomendado de bloques de vidrio en sentido horizontal, en tabiques que incorporan bloques terminales, utilizando el Sistema Clips.