

Preparation / Preparación / Preparação

- The opening size should be 4 mm greater than the table.
- Cut Horizontal Strips 6 mm smaller than the opening.
- Clean glass blocks and strips before installation.
- Maximum width: 270 cm - height: 400 cm.
- *El hueco debe superar 4 mm las medidas de la tabla.*
- *Cortar las guías horizontales 6 mm menos que el hueco.*
- *Limpiar guías y bloques antes de su instalación.*
- *Máxima anchura: 270 cm - altura: 400 cm.*
- O espaço deve ser superior 4 mm que as medidas que figuram na tabela.
- Cortar as guias horizontais 6 mm inferior ao espaço.
- Limpar todo os blocos e guias antes da instalação.

Components / Despiece / Componentes

Clips

- Normal:** 2 Clips x Horizontal Strip
2 Clips x Guía Horizontal
- Ends:** 1 Clip x Horizontal Strip
- Terminales:** 1 Clip x Guía Horizontal
- Terminais:** 1 Clip x Guia Horizontal

- Horizontal Strips:** 1 Strip x Horizontal Row
- Guías Horizontales:** 1 Guía x Fila Horizontal
- Guias Horizontais:** 1 Guia x Fila Horizontal

- Vertical "B" Strips:** Blocks high x (Blocks wide - 1)
- Guías "B" Verticales:** Bloques de alto x (Bloques de ancho - 1)
- Guia "B" Vertical:** Blocos de altura x (Blocos de largura - 1)

- Bonding Silicone:** Basic: 7 Blocks size 19x19 / tube
Pegasus: 5 Blocks size 19x19 / tube
- Silicona de Agarre:** Basic: 7 pzs/tubo; Pegasus: 5 pzs/tubo
- Silicone de Colagem:** Basic: 7 pçs/tubo; Pegasus: 5 pçs/tubo

- Rhodalis Silicone:** 12 Blocks size 19x19 / tube
- Silicona Rhodalis:** 12 Bloques medida 19x19 / tubo
- Silicone Rhodalis:** 12 Blocos medida 19x19 / tubo

Tools / Herramientas / Ferramentas

Screwdriver, Level, Measuring Tape, Sponge, Drill, Pail, Silicone Gun, Window Cleaner.

Destornillador, Nivel, Metro, Pistola de Silicona, Cubo de agua, Taladro, Limpiacristales, Esponja.

Chave de fendas, Nivel, Fita Métrica, Pistola de Silicone, Balde, Berbequim, Martelo, Limpa Vidro, Esponja.

Dimensions / Dimensiones / Dimensões (mm)

Blocks Bloques Blocos	1919/5					
	1111/8	1515/8	1919/8	2020/8	2424/8	3030/10
2	236	298	386	400	486	602
3	354	447	579	600	729	903
4	472	596	772	800	972	1204
5	590	745	965	1000	1215	1505
6	708	894	1158	1200	1458	1806
7	826	1043	1351	1400	1701	2107
8	944	1192	1544	1600	1944	2408
9	1062	1341	1737	1800	2187	* 2709
10	1180	1490	1930	2000	2430	3010
11	1298	1639	2123	2200	* 2673	3311
12	1416	1788	2316	2400	2916	3612
13	1534	1937	2509	* 2600	3159	3913
14	1652	2086	* 2702	2800	3402	4214

* Maximum width recommended

* Máxima anchura recomendada

* Máxima largura recomendado

Allow for slight tolerances in measurements
Las medidas pueden experimentar pequeñas tolerancias
As medidas podem apresentar pequenas tolerâncias

Ends / Terminales / Terminais

- Cut Horizontal Strips 30 mm shorter than table.
- Maximum width = 6 Blocks.
- *Cortar las Guías Horizontales 30 mm menos que la tabla.*
- *Máxima anchura = 6 Bloques.*
- Cortar as guias horizontais 30 mm menos que na tabela.
- Máxima largura = 6 Blocos.



ENP I-BU-SC-T-VII-MMXX



Clip System Sistema Clips





1 Apply a continuous bead of BlokUp bonding silicone on the sill (floor/base) as supplied vitra domo.

Aplicar en el centro de la base un cordón de silicona de agarre suministrada por vitra domo.

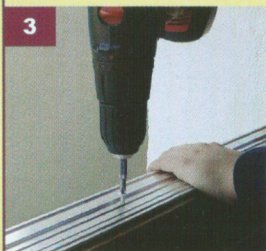
Aplicar silicone de colagem no suporte, fornecido pela vitra domo.



2 Fix a Horizontal Separation Strip to the sill. Assure that the strip is level.

Fijar la primera Guía Horizontal con la ayuda de un nivel.

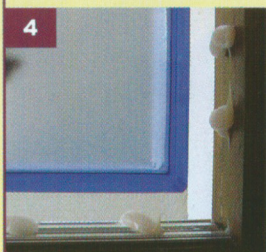
Colocar a primeira Guia Horizontal com a ajuda de um nível.



3 Screw the Horizontal Strip to the sill at both ends and every 40 cm.

Atornillar la Guía Horizontal a la base de la obra cada 40 cm.

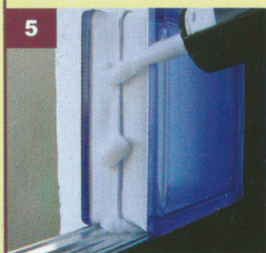
Aparafusar a Guia Horizontal ao suporte de 40 em 40 cm.



4 Apply bonding silicone and install the first glass block. For added waterproofing apply a continuous bead.

Aplicar unas gotas (cordón en exteriores) de silicona de agarre sobre la Guía Horizontal y en la pared. Fijar el primer bloque de vidrio.

Aplicar uns pontos (cordão em exteriores) de silicone de colagem sobre a guia e na parede. Colocar o primeiro bloco de vidro.



5 Apply bonding silicone to the side of the glass block.

Aplicar silicona de agarre en el lateral del bloque de vidrio.

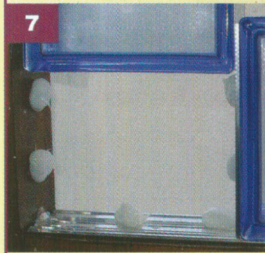
Aplicar silicone de colagem no lateral do bloco de vidro.



6 Attach a Vertical "B" Strip to the side of the glass block. Apply silicone to the side of the "B" Strip.

Fijar una Guía "B" Vertical. Aplicar silicona en la Guía "B" Vertical.

Colocar uma Guia "B" Vertical. Colocar silicone na Guia "B" Vertical.



7 Continue installing glass blocks with Vertical "B" strips and silicone until the first row is finished.

Seguir colocando bloques con Guías "B" Vertical y silicona hasta acabar la primera fila.

Continuar a colocação dos blocos com as Guias "B" Verticais e com silicone até terminar a primeira fila.



8 Apply a continuous bead of silicone on top of the first row of blocks.

Aplicar silicona por encima de los bloques de la primera fila.

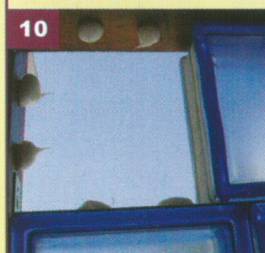
Aplicar silicone sobre os blocos de vidro da primeira fila.



9 Place a Horizontal Strip, with Clips on the sides. Draw a centre line on jambs to help blocks stay level.

Poner una Guía Horizontal con Clips en sus laterales. Trazar una línea de referencia para que el tabique sea a nivel.

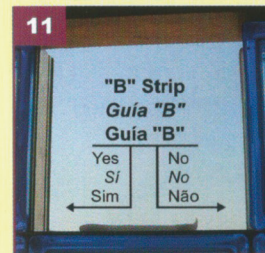
Colocar uma guia horizontal com os clips nas extremidades. Marcar uma linha de referência para manter o nível/prumo.



10 Top Row: Apply silicone as in the photo. Slide glass blocks in place.

Última Fila: Aplicar silicona como muestra la foto y deslizar el bloque hacia el extremo.

Ultima fila: aplicar silicone como se vê na foto e deslizar o bloco até ao extremo.



11 Apply silicone only to the Horizontal Strip below the last block. Omit the Vertical "B" Strip on one side.

En el último bloque aplicar silicona sólo en la Guía Horizontal. Omitir la Guía "B" Vertical en un lateral.

No último bloco aplicar silicone apenas na Guia Horizontal. Retira a guia "B" vertical.



12 Install the last glass block. A screwdriver may help to position it.

Colocar el último bloque. Un destornillador puede facilitar su correcta posición.

Colocar o último bloco com a ajuda de uma chave de fendas.



13 Flatten a new silicone nozzle with your hands or a hammer.

Aplastar una boquilla nueva de silicona con las manos o un martillo.

Espalmar uma boquilha de silicone nova com ajuda de um martelo.



14 Insert bonding silicone around the last glass block.

Insertar silicona de agarre alrededor del último bloque como muestra la foto.

Aplicar silicone de colagem na junta de contorno do último bloco, como mostra a foto.



15 Once blocks have been installed, seal joints with acrylic silicone or tile grout.

Una vez instalados los bloques, rejunter con silicona acrílica o mortero de juntas.

Após a instalação dos blocos, efectuar as juntas com silicone acrílico o argamassa de juntas.